

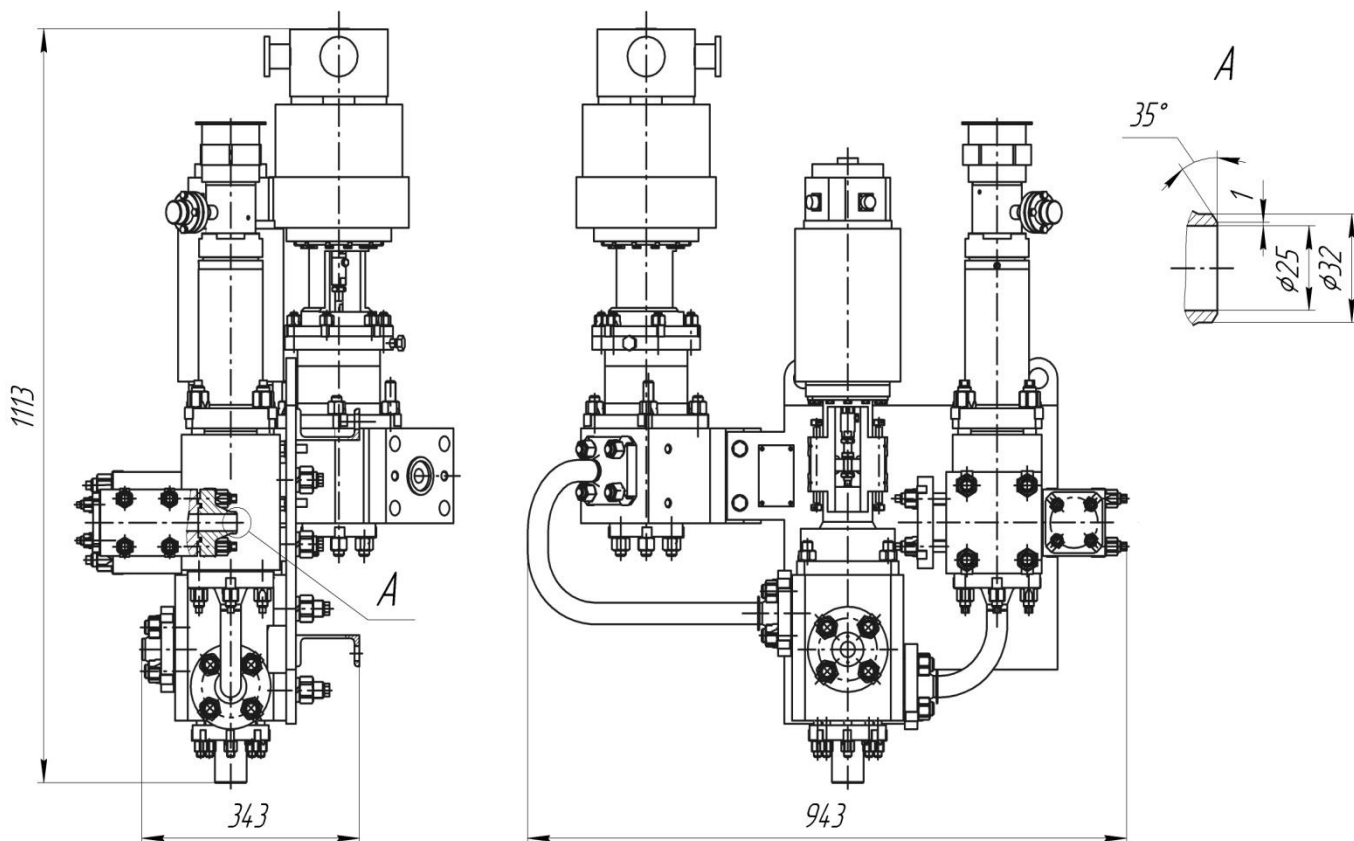


ЦКБА

Центральное конструкторское бюро арматуростроения

Устройство импульсное
DN 25; P 87,7; t 300 °C

ЦКБ P50503-025



- ❑ **Назначение** – предназначено для управления главным предохранительным клапаном ЦКБ P59503-450, -01. В состав импульсного устройства (ИУ) входят:
 - импульсный клапан (ИК);
 - переключающее устройство (ПУ);
 - фильтр пара (ФП);
 - электромагнитный клапан (ЭК).
- ❑ **Условия эксплуатации** – климатическое исполнение УХЛ, категория размещения 3, тип атмосферы II по ГОСТ 15150-69.
- ❑ **Классификационное обозначение** – 2НЗ по НП-001-97.
- ❑ **Классификация арматуры** – 2ВША по НП-068-05.
- ❑ **Категория сейсмостойкости** – I по НП-031-01.
- ❑ **Рабочая среда** – насыщенный пар, пароводяная смесь, вода на линии насыщения.
- ❑ **Температура расчётная t** – 300 °C.
- ❑ **Давление расчётное P** – 8,6 МПа (87,7 кгс/см²).
- ❑ **Давление настройки P_н, МПа (кгс/см²), ИК (для контрольного/рабочего ГПК)** – 7,7/7,9 (78,5/80,5).
- ❑ **Давление полного открытия P_{по} ИК, МПа (кгс/см²), не более (для контрольного /рабочего ГПК)** – 8,4/8,6(86/88).
- ❑ **Пределы давлений настройки P_н, МПа (кгс/см²)** – 7,45 ... 8,4 (76,0 ... 86,0).
- ❑ **Давление закрытия P_з, МПа (кгс/см²)** – 0,9·P_н.
- ❑ **Противодавление** – не более P_{по}.
- ❑ **Диаметр номинальный DN, вход/выход** – 25/25.
- ❑ **Установочное положение** – вертикальное, приводом вверх.
- ❑ **Коэффициент расхода по воздуху α₁, отнесённый к площади ø23 мм** – не менее 0,38.



Центральное конструкторское бюро арматуростроения

ЦКБА

- Присоединение к трубопроводу** – фланцевое с ответными фланцами под приварку.
Тип разделки 1-23 (С-23) по ПНАЭ Г-7-009-89.
Стыкуемая труба $D_n \times S$ – 32 x 3,5 мм.
Диаметр расточки d_p под приварку к трубопроводу – 25 мм.
- Материал корпусных деталей/фланцев** – сталь 08Х18Н10Т/ сталь 08Х18Н10Т.
- Масса** – не более 373 кг.
- Изготовление и поставка** – по ТУ 3742-279-34390194-2010.